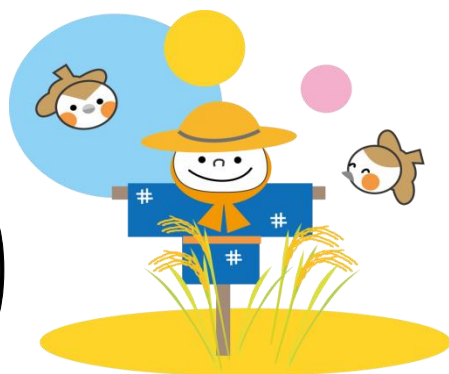


# 秋の収穫祭 キャンペーン2018

募集期間：平成30年9月3日(月)  
～平成30年10月31日(水)



期間  
1年

適用金利 年0.05%

※ 適用金利については、金利情勢によって変更となる場合がございます。

## 【商品概要】

- 貯金の種類  
預入期間  
1年の定期貯金
- お預り入れ金額  
30万円以上  
(新たな資金及び増額書き替え)
- 適用金利  
1年 0.05%  
※但し、適用金利は初回のみとし  
満期まで適用。  
また、自動継続後の金利は  
継続日の店頭表示金利といたします。
- お取扱い対象  
個人の方に限ります。
- 期限前解約  
満期日前に解約する場合は、  
所定の中途解約利率により計算した  
利息とともに払戻します。  
※中途解約利率については、  
小数点第3位以下切り捨てとなります。

■詳しくはJA多古町金融課へお問い合わせください。

